

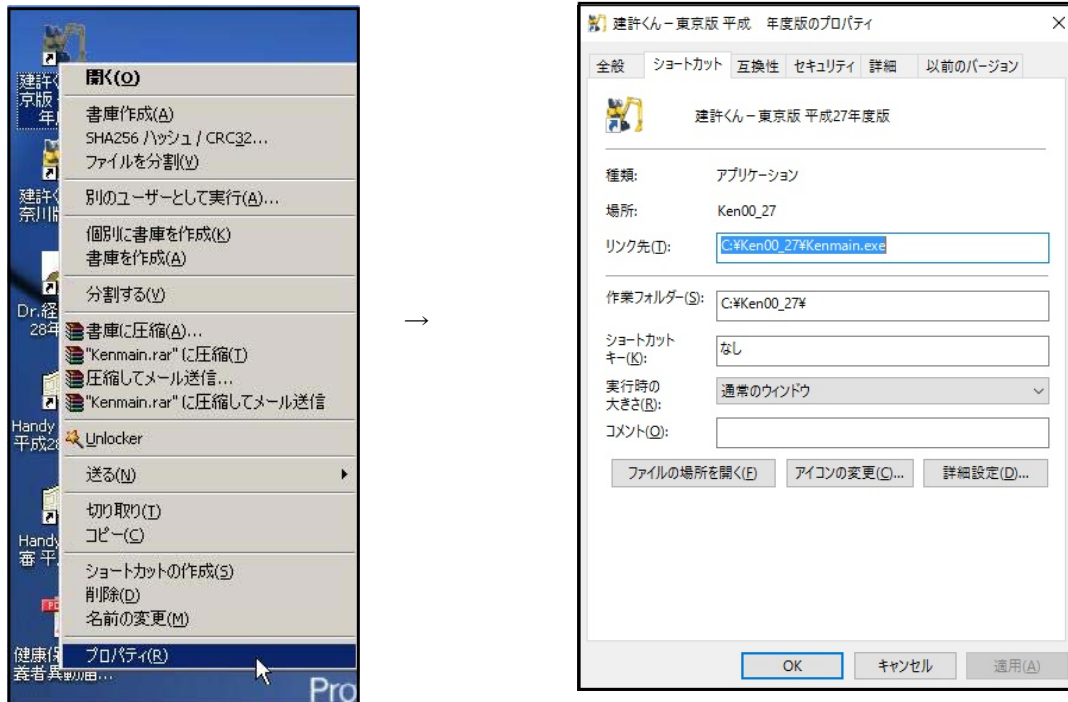
Windows 8 / 8.1 / 10 で使用していて、「顧客マスタが開けません。」と表示され起動出来なくなった場合は下記操作を行った後、再度起動してみてください。

(建許くんを例に説明)

一部のお客様より、今まで正常に起動していたのに、突然「顧客マスタが開けません。」と表示され起動出来なくなったとの声を頂いております。

原因は不明ですが、これは使用しているデータベースエンジンが正常に動作しなくなった時に表示されるメッセージで、下記操作にて正常に起動出来るように成るようです。

#### 1. 建許くんのショートカットのプロパティを開く



#### 2. プロパティのウィンドウで「詳細設定(D)」をクリックし、「管理者として実行」にチェックマークを付ける。

